

JEZUS-EIK 97

CRÉÉ LE
2024-03-12

Surface totale 397.35 m ²	Étages 5	Pièces 23	Salles de bain 2.2
------------------------------------------------	--------------------	---------------------	------------------------------

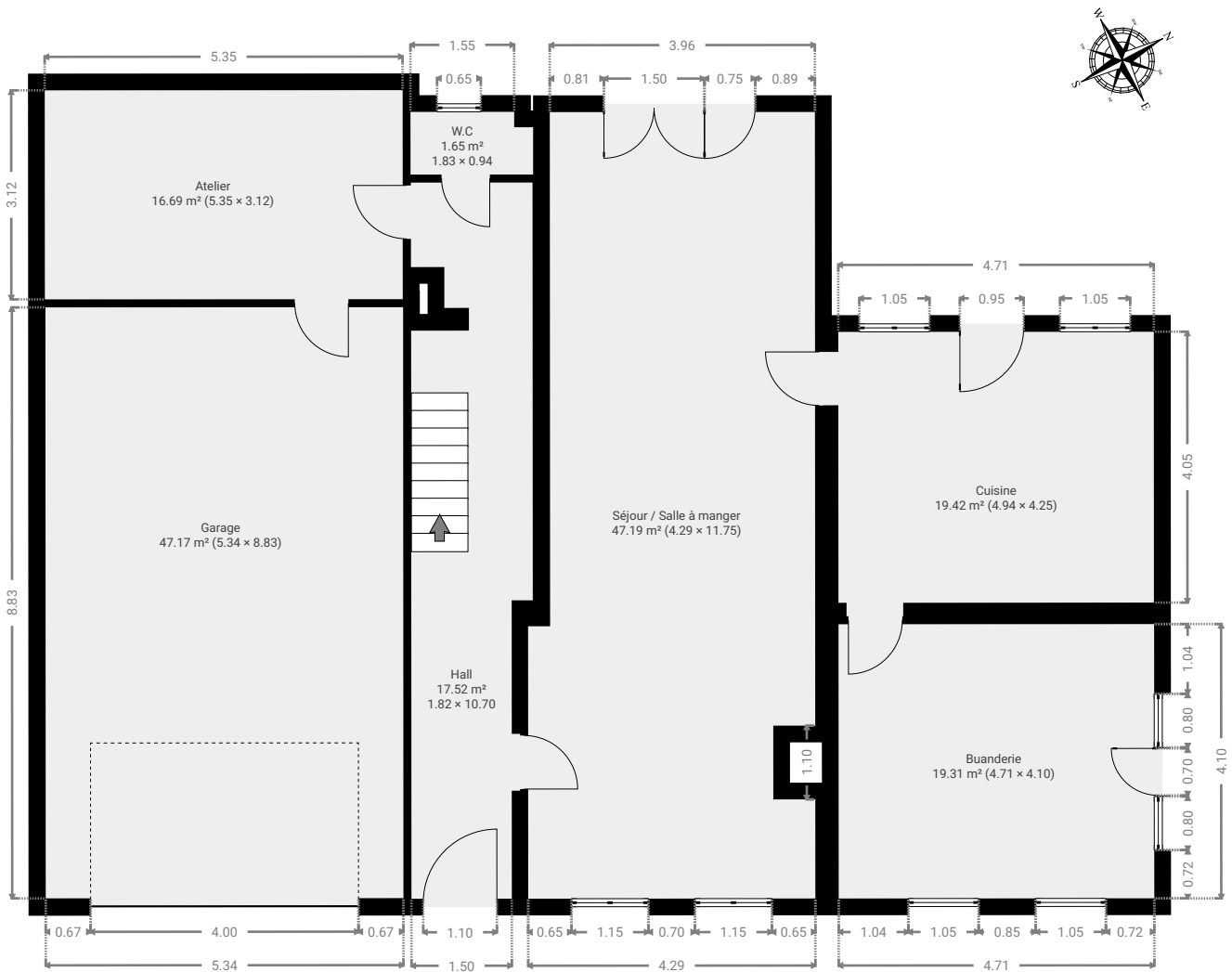
JEZUS-EIK 97

SURFACE TOTALE : 397.35 m² • SURFACE HABITABLE : 288.43 m² • ÉTAGES : 5 • PIÈCES : 23



▼ Rez-de-chaussée

SURFACE TOTALE : 171.33 m² • SURFACE HABITABLE : 107.47 m² • PIÈCES : 7



CETTE SUPERFICIE TOTALE CORRESPOND À L'ADDITION DES MESURES NETTES DE TOUTES LES PIÈCES, SANS COMPTER LES MURS, LES PASSAGES ENTRE LES PIÈCES ET LES GAINES TECHNIQUES

0 1 2 3 4 5m

1:105
Page 2/19

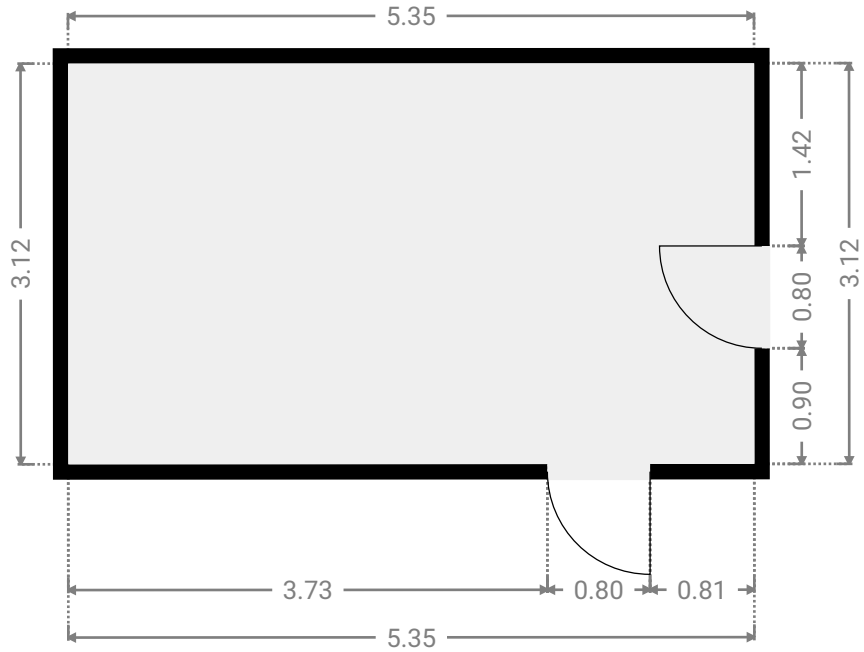
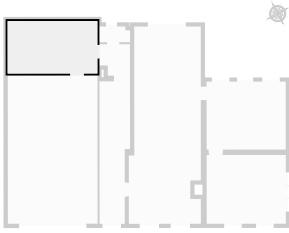
JEZUS-EIK 97

SURFACE TOTALE : 397.35 m² • SURFACE HABITABLE : 288.43 m² • ÉTAGES : 5 • PIÈCES : 23



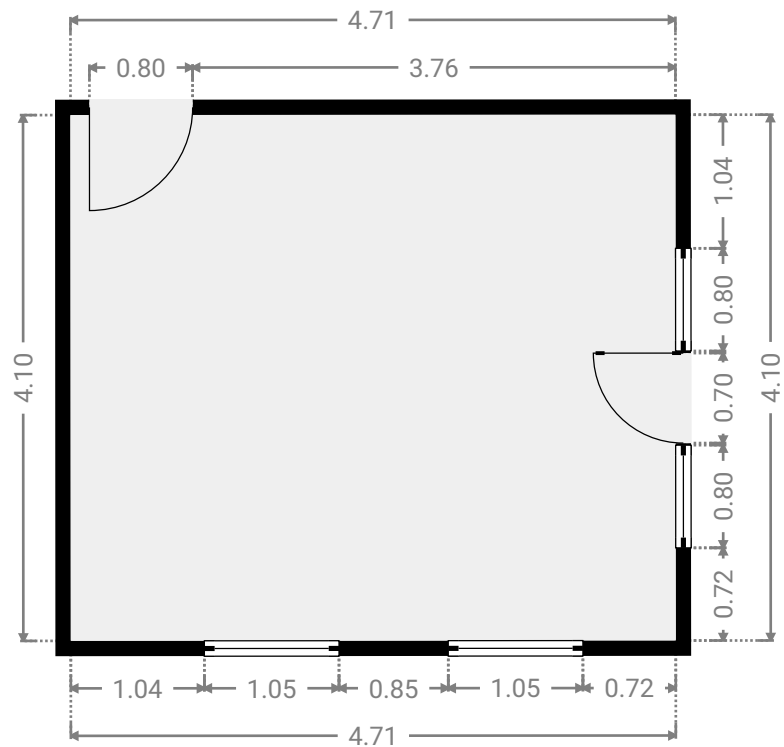
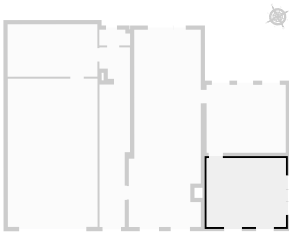
▼ Atelier Rez-de-chaussée

LARGEUR : 5.35 m • LONGUEUR : 3.12 m
SURFACE : 16.69 m² • PÉRIMÈTRE : 16.94 m

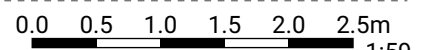


▼ Buanderie Rez-de-chaussée

LARGEUR : 4.71 m • LONGUEUR : 4.10 m
SURFACE : 19.31 m² • PÉRIMÈTRE : 17.62 m



CETTE SUPERFICIE TOTALE CORRESPOND À L'ADDITION DES MESURES NETTES DE TOUTES LES PIÈCES,
SANS COMPTER LES MURS, LES PASSAGES ENTRE LES PIÈCES ET LES GAINES TECHNIQUES

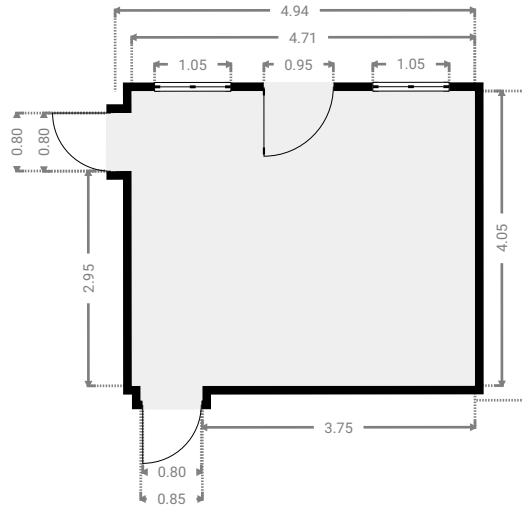
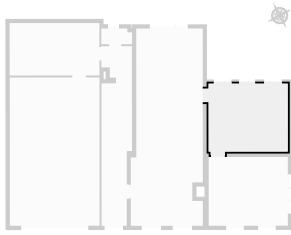


JEZUS-EIK 97

SURFACE TOTALE : 397.35 m² • SURFACE HABITABLE : 288.43 m² • ÉTAGES : 5 • PIÈCES : 23

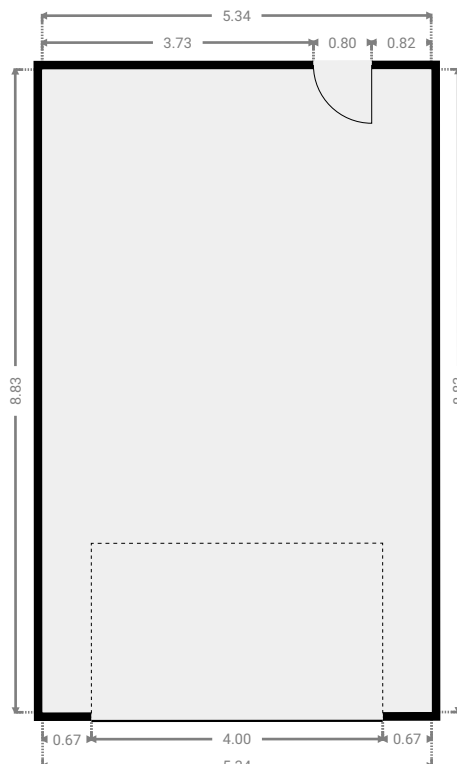
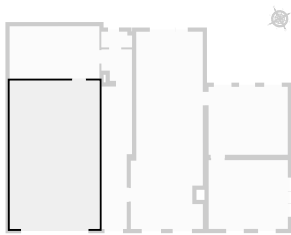
▼ Cuisine Rez-de-chaussée

LARGEUR : 4.94 m • LONGUEUR : 4.25 m
SURFACE : 19.42 m² • PÉRIMÈTRE : 18.37 m

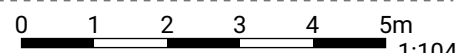


▼ Garage Rez-de-chaussée

LARGEUR : 5.34 m • LONGUEUR : 8.83 m
SURFACE : 47.17 m² • PÉRIMÈTRE : 28.34 m



CETTE SUPERFICIE TOTALE CORRESPOND À L'ADDITION DES MESURES NETTES DE TOUTES LES PIÈCES, SANS COMPTER LES MURS, LES PASSAGES ENTRE LES PIÈCES ET LES GAINES TECHNIQUES



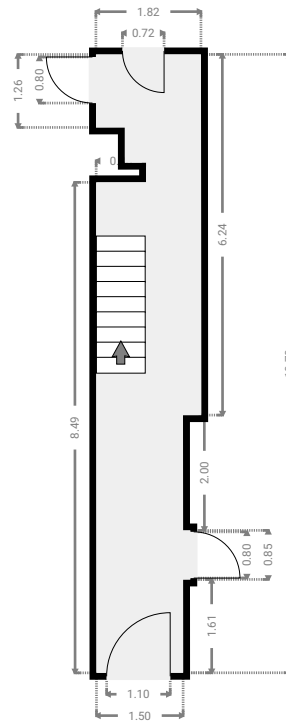
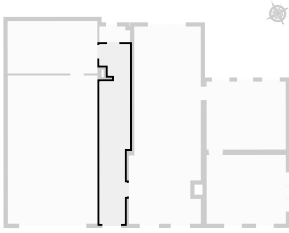
JEZUS-EIK 97

SURFACE TOTALE : 397.35 m² • SURFACE HABITABLE : 288.43 m² • ÉTAGES : 5 • PIÈCES : 23



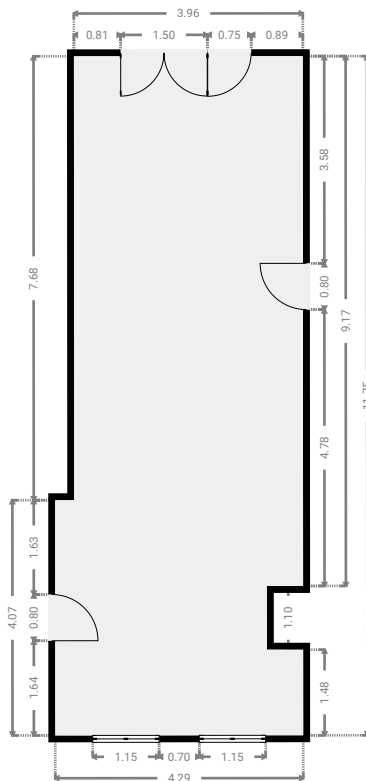
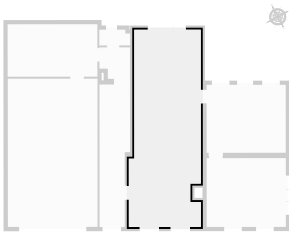
▼ Hall Rez-de-chaussée

LARGEUR : 1.82 m • LONGUEUR : 10.70 m
SURFACE : 17.52 m² • PÉRIMÈTRE : 27.01 m

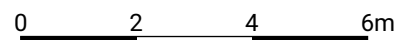


▼ Séjour / Salle à manger Rez-de-chaussée

LARGEUR : 4.29 m • LONGUEUR : 11.75 m
SURFACE : 47.19 m² • PÉRIMÈTRE : 33.33 m



CETTE SUPERFICIE TOTALE CORRESPOND À L'ADDITION DES MESURES NETTES DE TOUTES LES PIÈCES, SANS COMPTER LES MURS, LES PASSAGES ENTRE LES PIÈCES ET LES GAINES TECHNIQUES



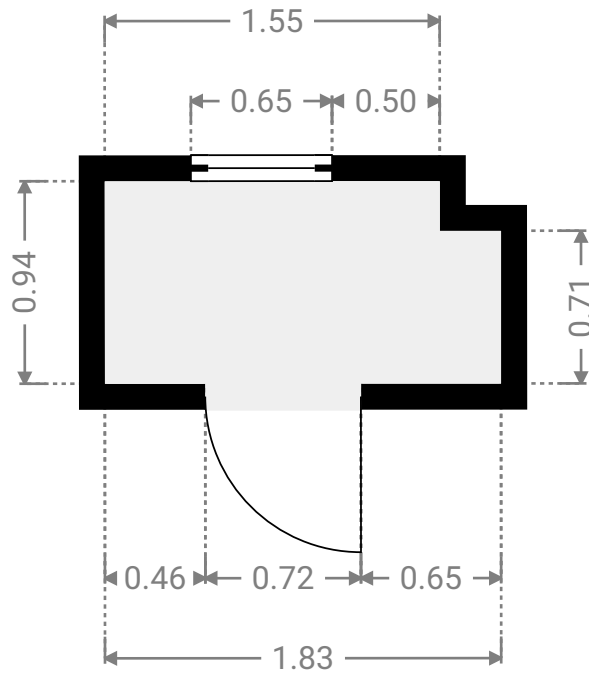
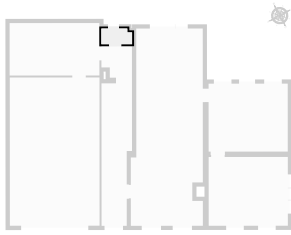
JEZUS-EIK 97

SURFACE TOTALE : 397.35 m² • SURFACE HABITABLE : 288.43 m² • ÉTAGES : 5 • PIÈCES : 23



▼ W.C Rez-de-chaussée

LARGEUR : 1.83 m • LONGUEUR : 0.94 m
SURFACE : 1.65 m² • PÉRIMÈTRE : 5.53 m



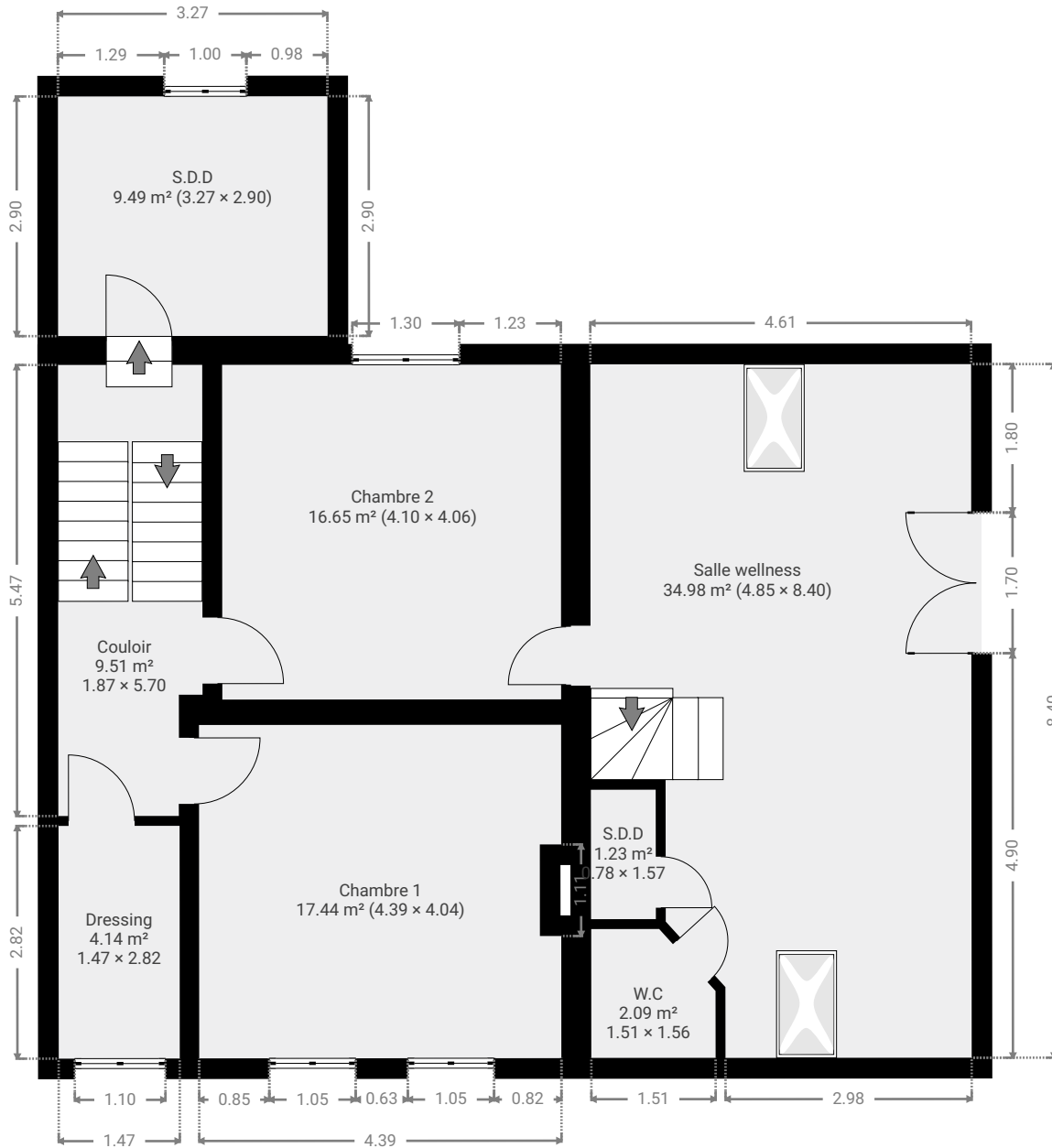
JEZUS-EIK 97

SURFACE TOTALE : 397.35 m² • SURFACE HABITABLE : 288.43 m² • ÉTAGES : 5 • PIÈCES : 23

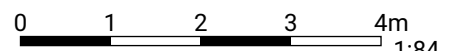


▼ 1er étage

SURFACE TOTALE : 97.33 m² • SURFACE HABITABLE : 97.33 m² • PIÈCES : 8



CETTE SUPERFICIE TOTALE CORRESPOND À L'ADDITION DES MESURES NETTES DE TOUTES LES PIÈCES, SANS COMPTER LES MURS, LES PASSAGES ENTRE LES PIÈCES ET LES GAINES TECHNIQUES



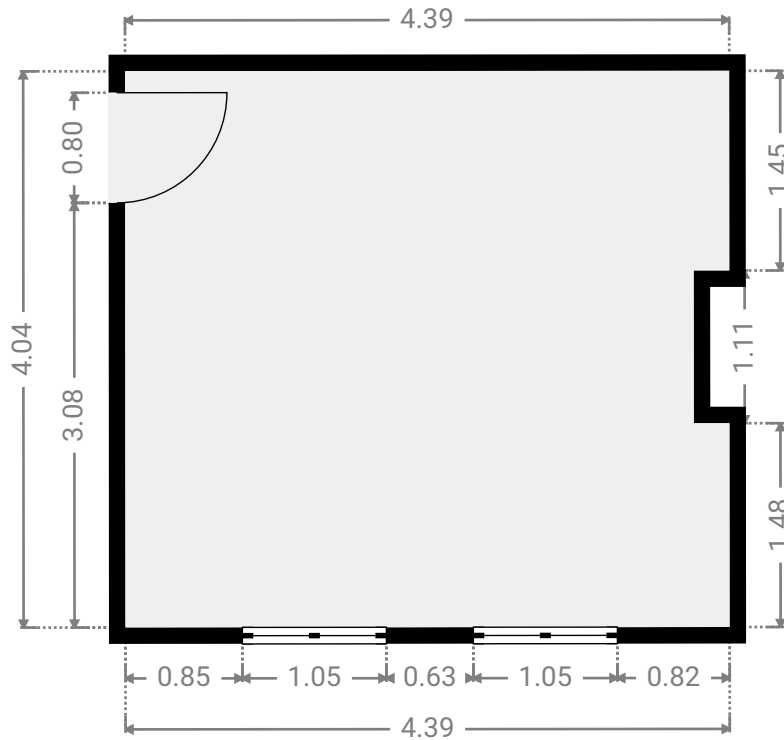
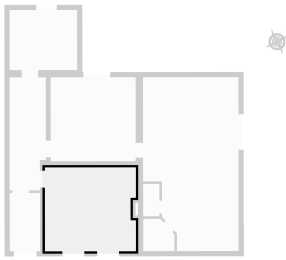
JEZUS-EIK 97

SURFACE TOTALE : 397.35 m² • SURFACE HABITABLE : 288.43 m² • ÉTAGES : 5 • PIÈCES : 23



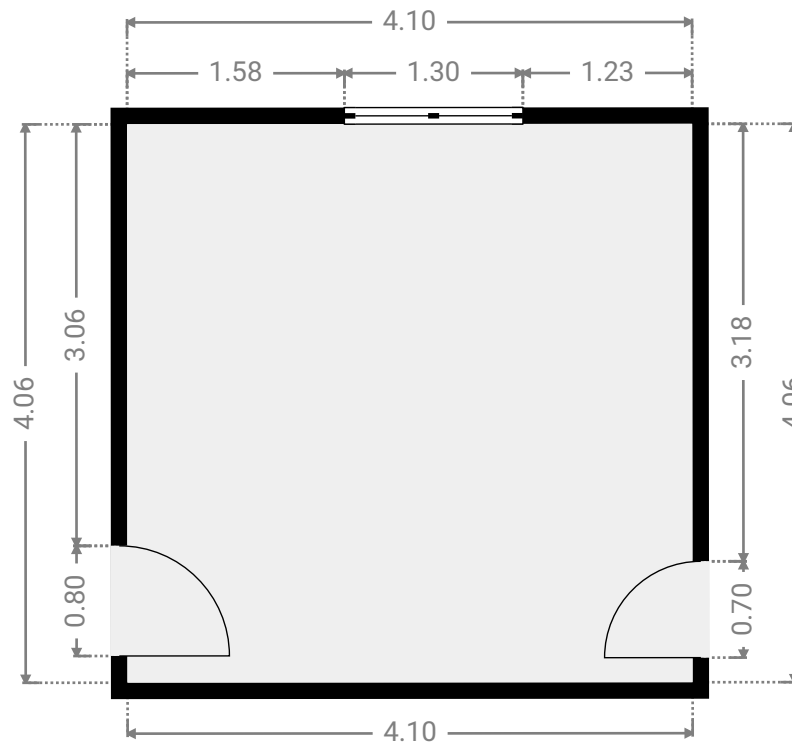
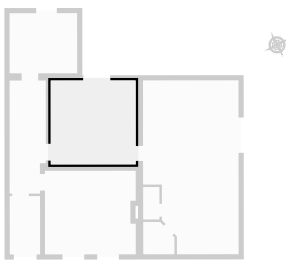
▼ Chambre 1 1er étage

LARGEUR : 4.39 m • LONGUEUR : 4.04 m
SURFACE : 17.44 m² • PÉRIMÈTRE : 17.38 m



▼ Chambre 2 1er étage

LARGEUR : 4.10 m • LONGUEUR : 4.06 m
SURFACE : 16.65 m² • PÉRIMÈTRE : 16.32 m

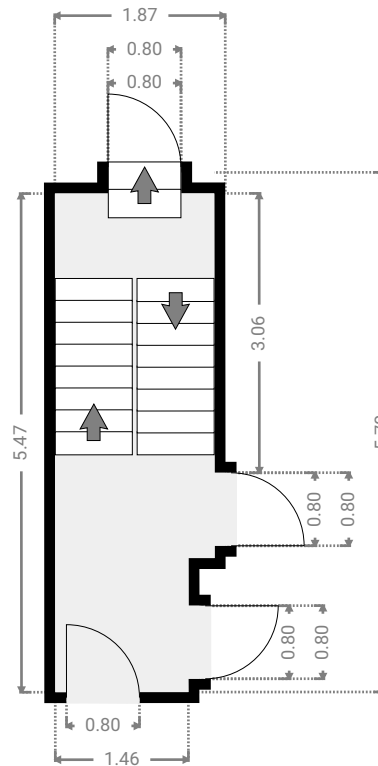
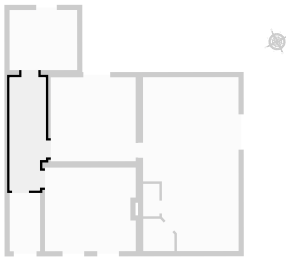


JEZUS-EIK 97

SURFACE TOTALE : 397.35 m² • SURFACE HABITABLE : 288.43 m² • ÉTAGES : 5 • PIÈCES : 23

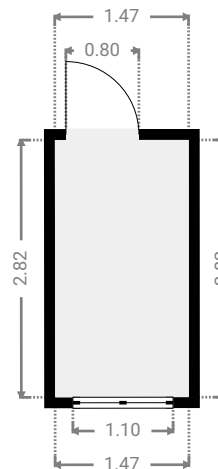
▼ Couloir 1er étage

LARGEUR : 1.87 m • LONGUEUR : 5.70 m
SURFACE : 9.51 m² • PÉRIMÈTRE : 15.38 m



▼ Dressing 1er étage

LARGEUR : 1.47 m • LONGUEUR : 2.82 m
SURFACE : 4.14 m² • PÉRIMÈTRE : 8.57 m

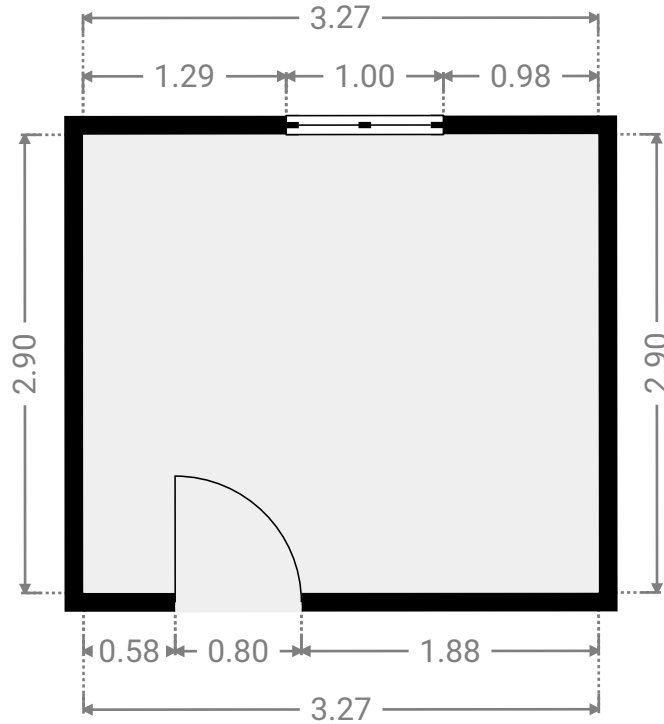
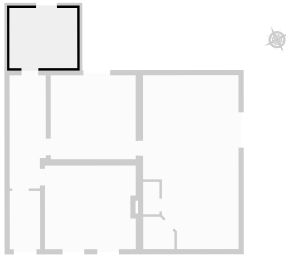


JEZUS-EIK 97

SURFACE TOTALE : 397.35 m² • SURFACE HABITABLE : 288.43 m² • ÉTAGES : 5 • PIÈCES : 23

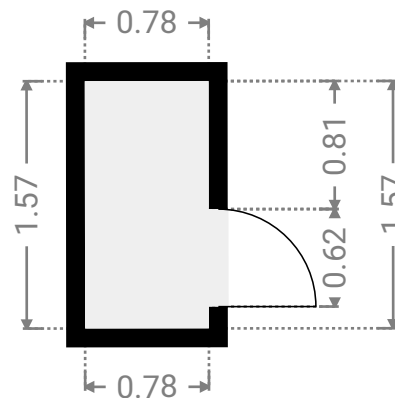
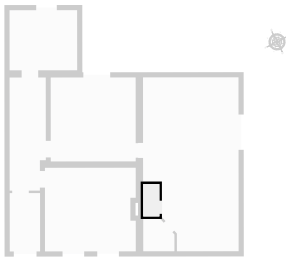
▼ S.D.D 1er étage

LARGEUR : 3.27 m • LONGUEUR : 2.90 m
SURFACE : 9.49 m² • PÉRIMÈTRE : 12.34 m



▼ S.D.D 1er étage

LARGEUR : 0.78 m • LONGUEUR : 1.57 m
SURFACE : 1.23 m² • PÉRIMÈTRE : 4.71 m



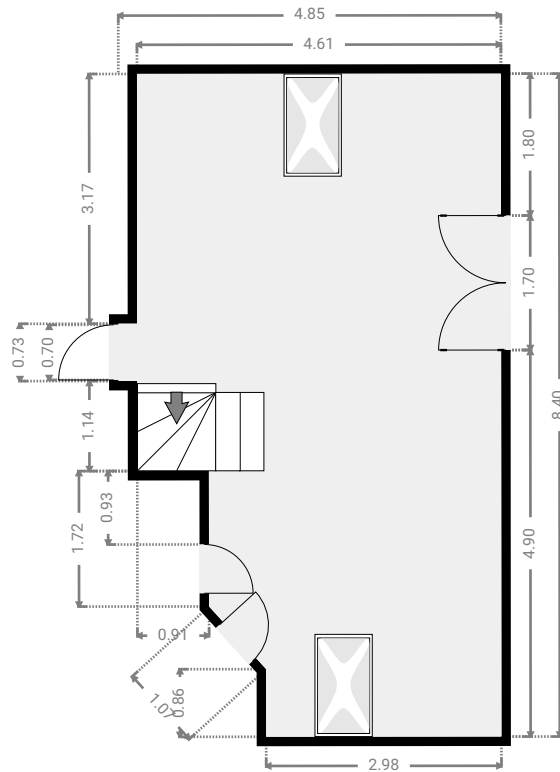
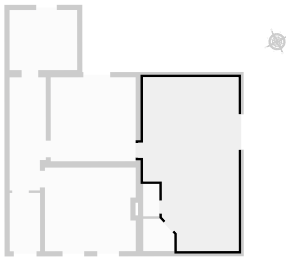
JEZUS-EIK 97

SURFACE TOTALE : 397.35 m² • SURFACE HABITABLE : 288.43 m² • ÉTAGES : 5 • PIÈCES : 23



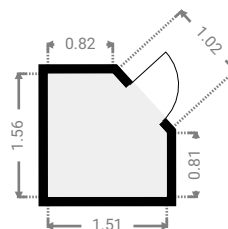
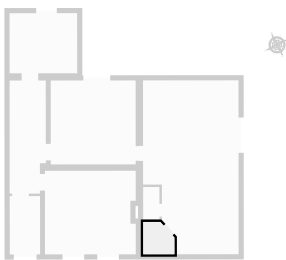
▼ Salle wellness 1er étage

LARGEUR : 4.85 m • LONGUEUR : 8.40 m
SURFACE : 34.98 m² • PÉRIMÈTRE : 26.07 m



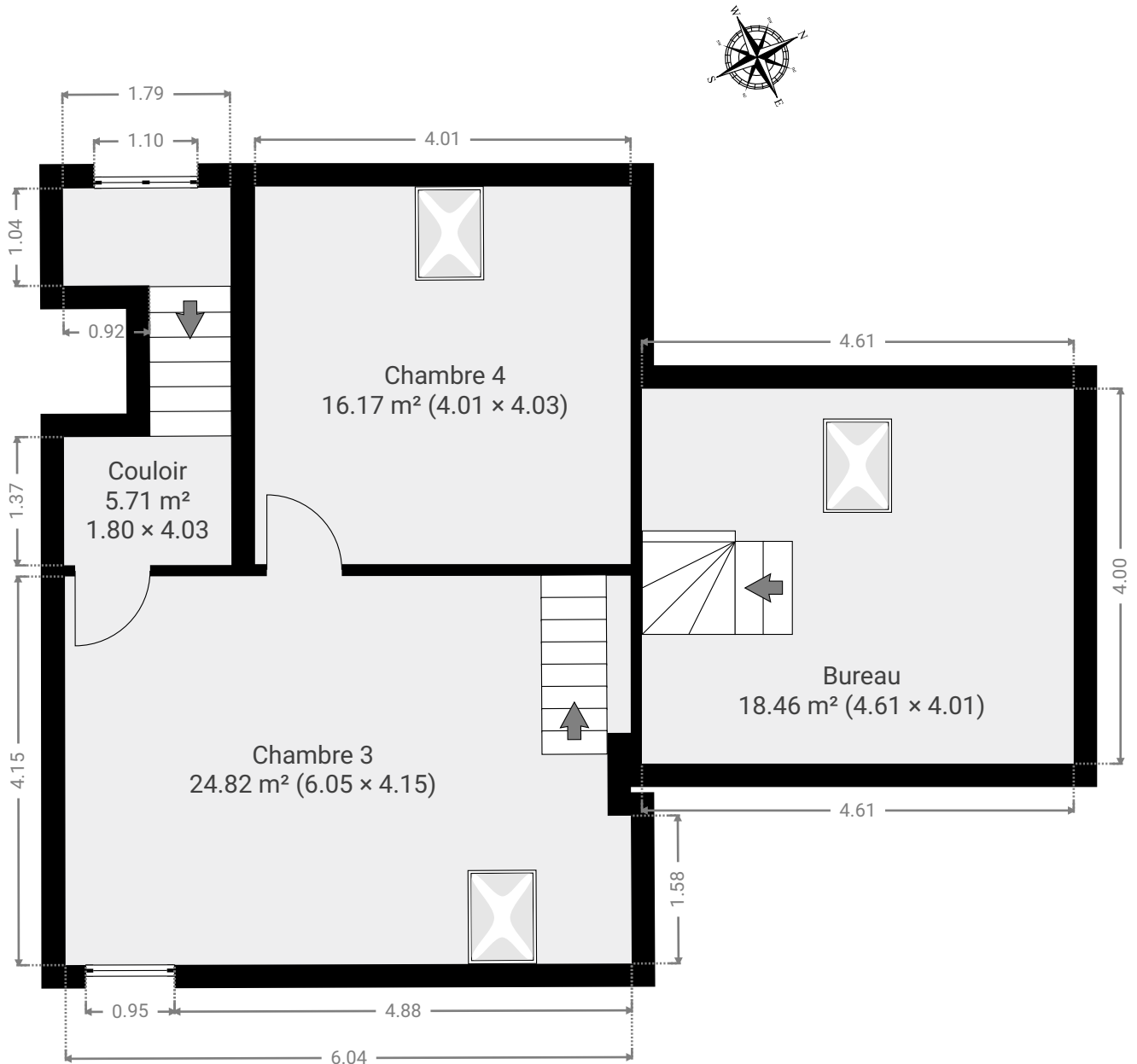
▼ W.C 1er étage

LARGEUR : 1.51 m • LONGUEUR : 1.56 m
SURFACE : 2.09 m² • PÉRIMÈTRE : 5.72 m



▼ 2e étage

SURFACE TOTALE : 66.30 m² • SURFACE HABITABLE : 66.30 m² • PIÈCES : 4



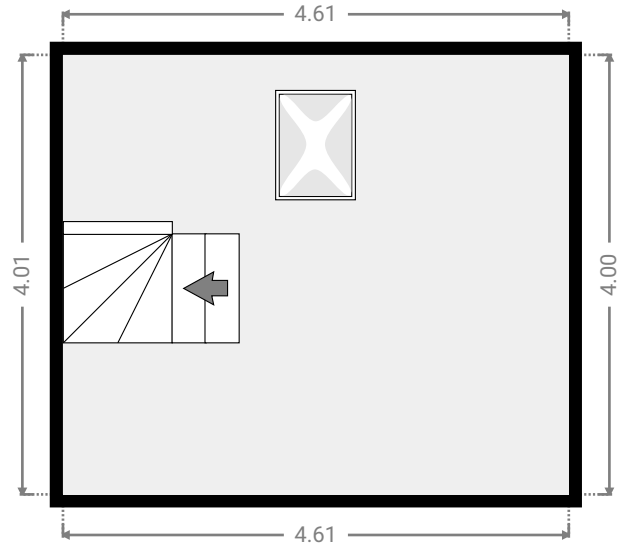
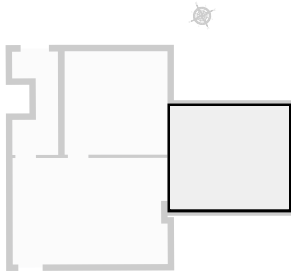
JEZUS-EIK 97

SURFACE TOTALE : 397.35 m² • SURFACE HABITABLE : 288.43 m² • ÉTAGES : 5 • PIÈCES : 23



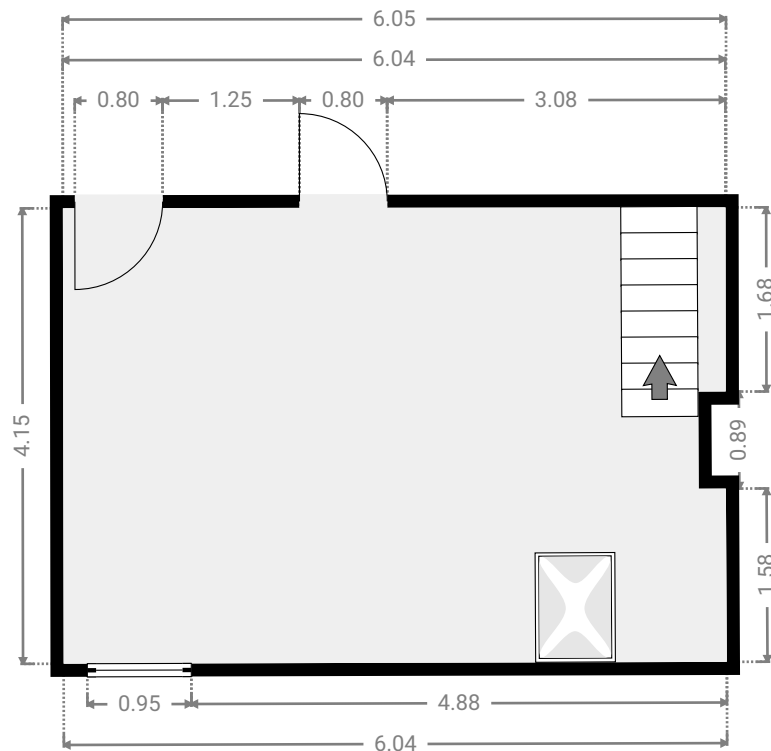
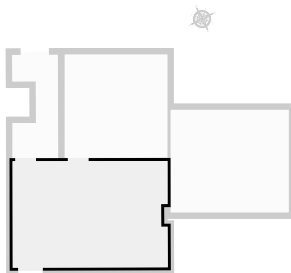
▼ Bureau 2e étage

LARGEUR : 4.61 m • LONGUEUR : 4.01 m
SURFACE : 18.46 m² • PÉRIMÈTRE : 17.23 m

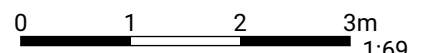


▼ Chambre 3 2e étage

LARGEUR : 6.05 m • LONGUEUR : 4.15 m
SURFACE : 24.82 m² • PÉRIMÈTRE : 20.88 m



CETTE SUPERFICIE TOTALE CORRESPOND À L'ADDITION DES MESURES NETTES DE TOUTES LES PIÈCES, SANS COMPTER LES MURS, LES PASSAGES ENTRE LES PIÈCES ET LES GAINES TECHNIQUES

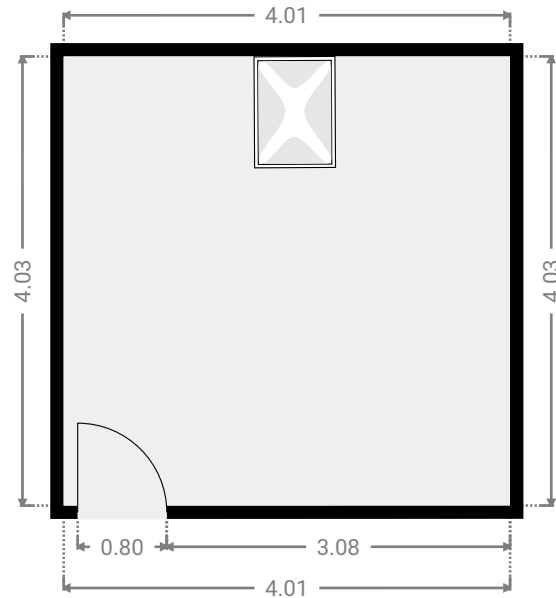
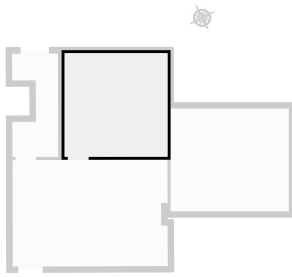


JEZUS-EIK 97

SURFACE TOTALE : 397.35 m² • SURFACE HABITABLE : 288.43 m² • ÉTAGES : 5 • PIÈCES : 23

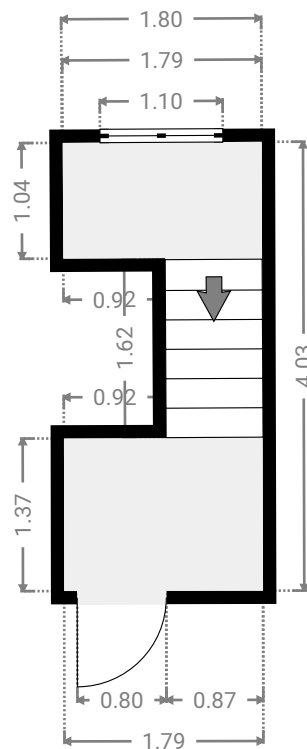
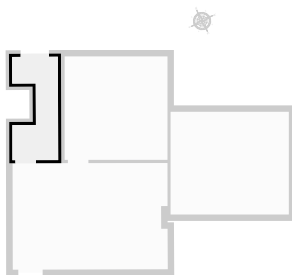
▼ Chambre 4 2e étage

LARGEUR : 4.01 m • LONGUEUR : 4.03 m
SURFACE : 16.17 m² • PÉRIMÈTRE : 16.08 m



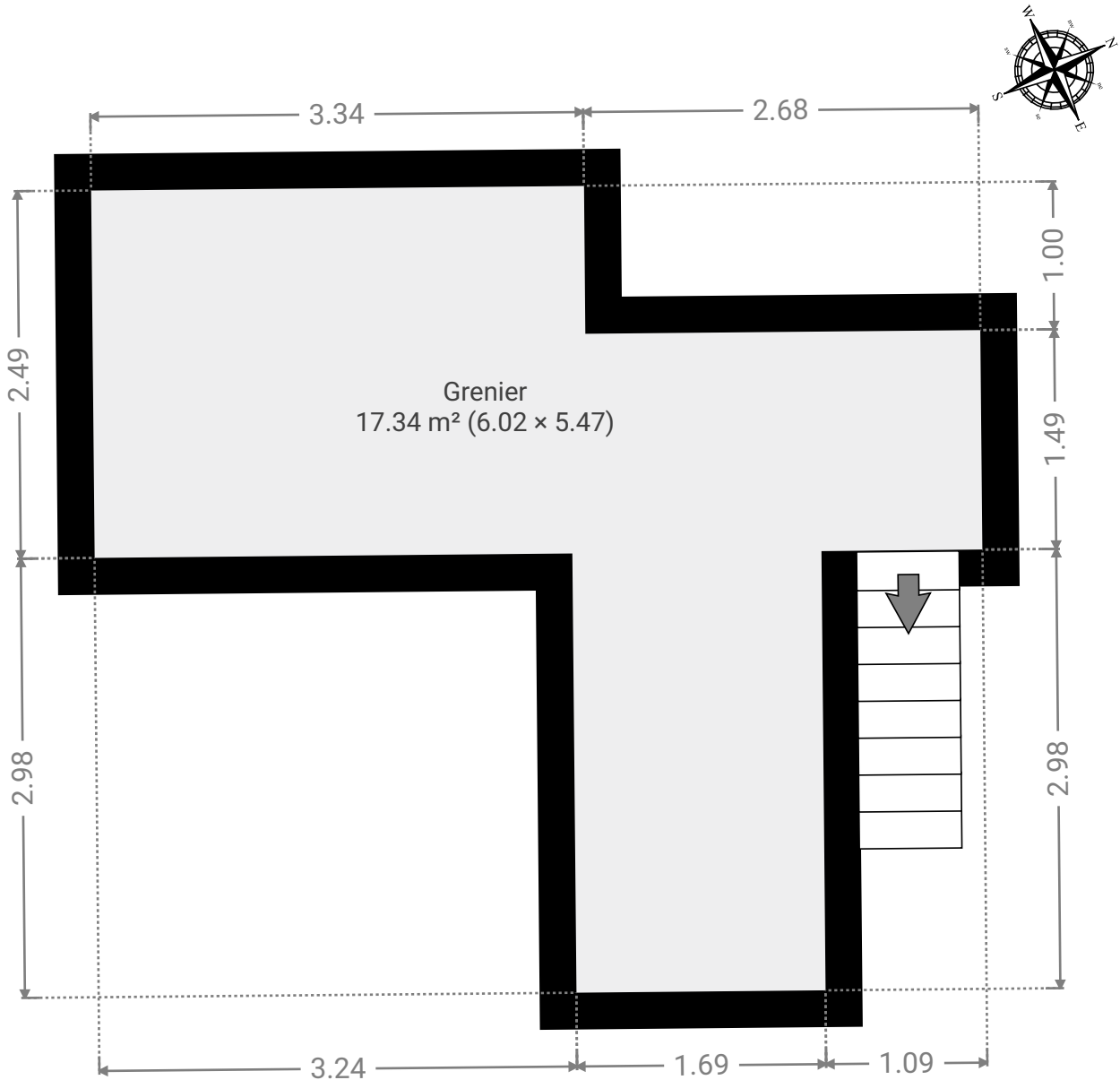
▼ Couloir 2e étage

LARGEUR : 1.80 m • LONGUEUR : 4.03 m
SURFACE : 5.71 m² • PÉRIMÈTRE : 13.47 m



▼ 3e étage

SURFACE TOTALE : 17.34 m² • SURFACE HABITABLE : 17.34 m² • PIÈCES : 1



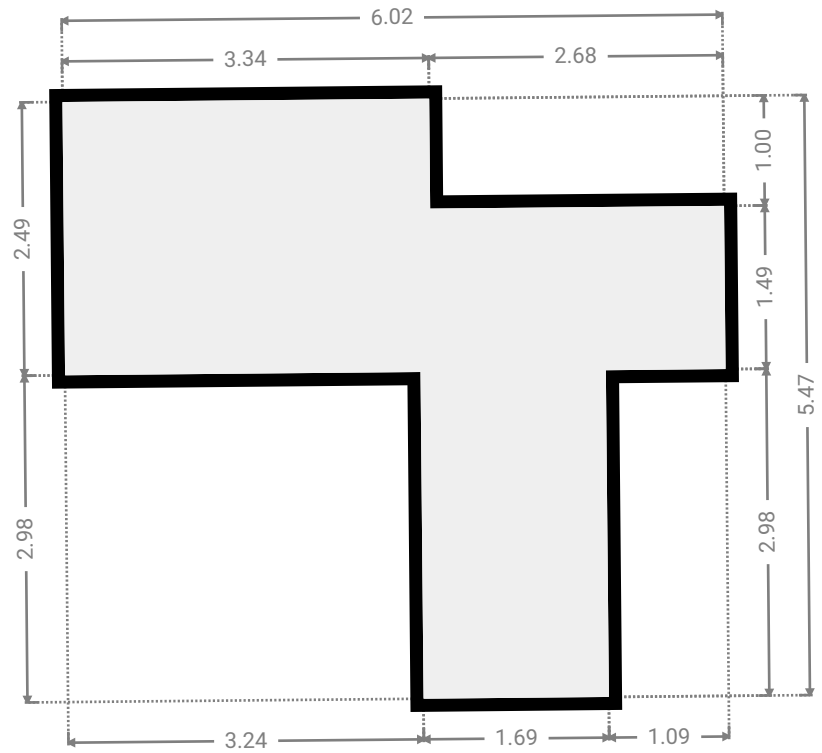
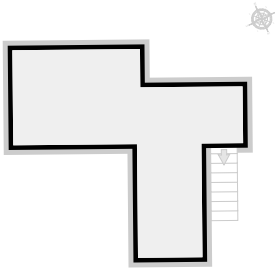
JEZUS-EIK 97

SURFACE TOTALE : 397.35 m² • SURFACE HABITABLE : 288.43 m² • ÉTAGES : 5 • PIÈCES : 23

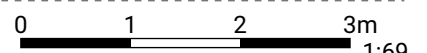


▼ Grenier 3e étage

LARGEUR : 6.02 m • LONGUEUR : 5.47 m
SURFACE : 17.34 m² • PÉRIMÈTRE : 22.98 m



CETTE SUPERFICIE TOTALE CORRESPOND À L'ADDITION DES MESURES NETTES DE TOUTES LES PIÈCES, SANS COMPTER LES MURS, LES PASSAGES ENTRE LES PIÈCES ET LES GAINES TECHNIQUES



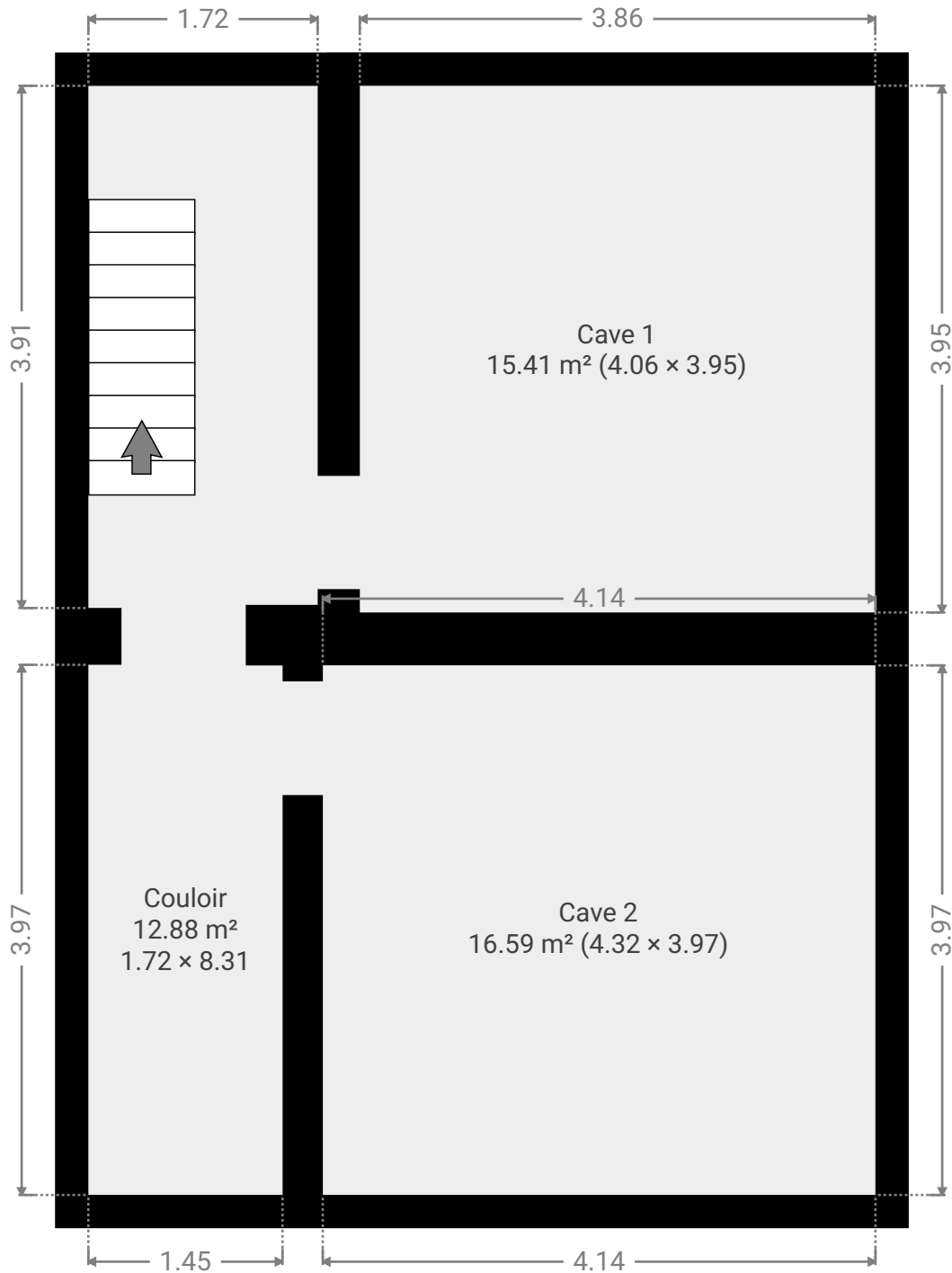
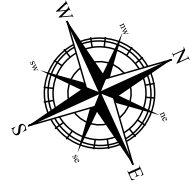
JEZUS-EIK 97

SURFACE TOTALE : 397.35 m² • SURFACE HABITABLE : 288.43 m² • ÉTAGES : 5 • PIÈCES : 23

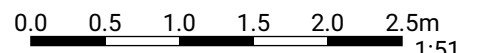


▼ Sous-sol

SURFACE TOTALE : 45.06 m² • SURFACE HABITABLE : 0.00 m² • PIÈCES : 3



CETTE SUPERFICIE TOTALE CORRESPOND À L'ADDITION DES MESURES NETTES DE TOUTES LES PIÈCES, SANS COMPTER LES MURS, LES PASSAGES ENTRE LES PIÈCES ET LES GAINES TECHNIQUES



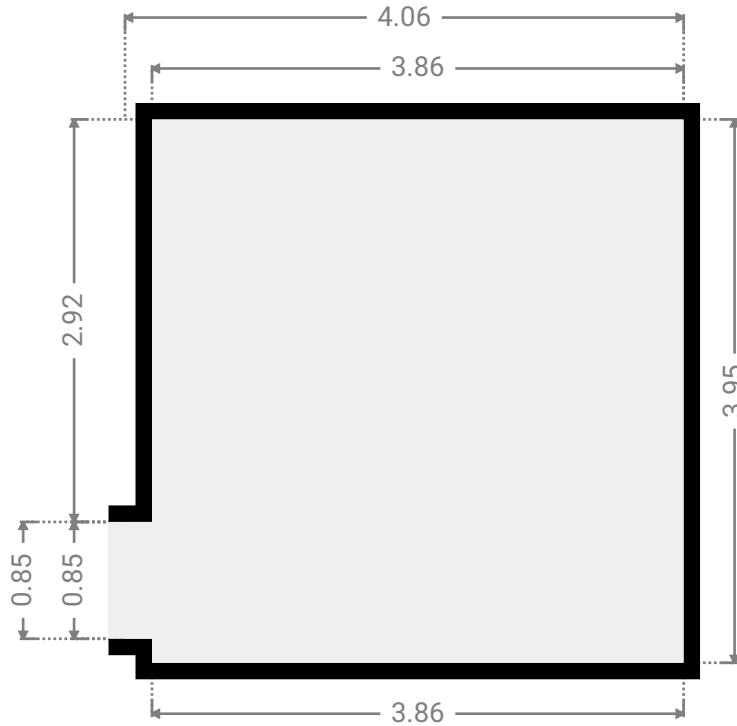
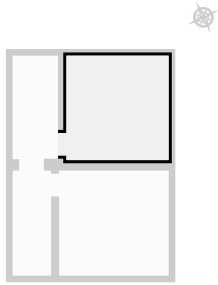
JEZUS-EIK 97

SURFACE TOTALE : 397.35 m² • SURFACE HABITABLE : 288.43 m² • ÉTAGES : 5 • PIÈCES : 23



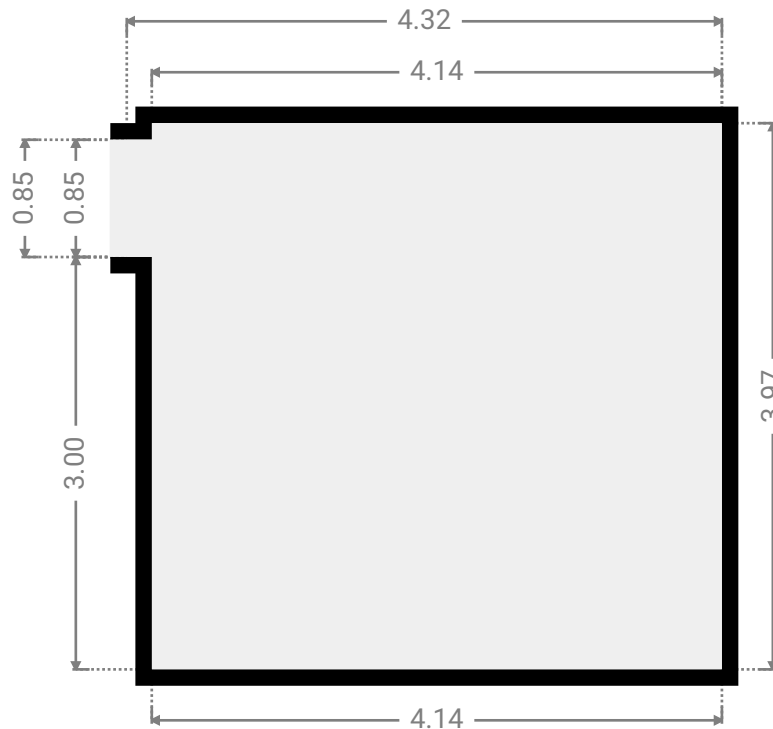
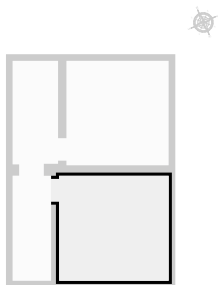
▼ Cave 1 Sous-sol

LARGEUR : 4.06 m • LONGUEUR : 3.95 m
SURFACE : 15.41 m² • PÉRIMÈTRE : 16.01 m



▼ Cave 2 Sous-sol

LARGEUR : 4.32 m • LONGUEUR : 3.97 m
SURFACE : 16.59 m² • PÉRIMÈTRE : 16.58 m



JEZUS-EIK 97

SURFACE TOTALE : 397.35 m² • SURFACE HABITABLE : 288.43 m² • ÉTAGES : 5 • PIÈCES : 23

▼ Couloir Sous-sol

LARGEUR : 1.72 m • LONGUEUR : 8.31 m
SURFACE : 12.88 m² • PÉRIMÈTRE : 21.10 m

